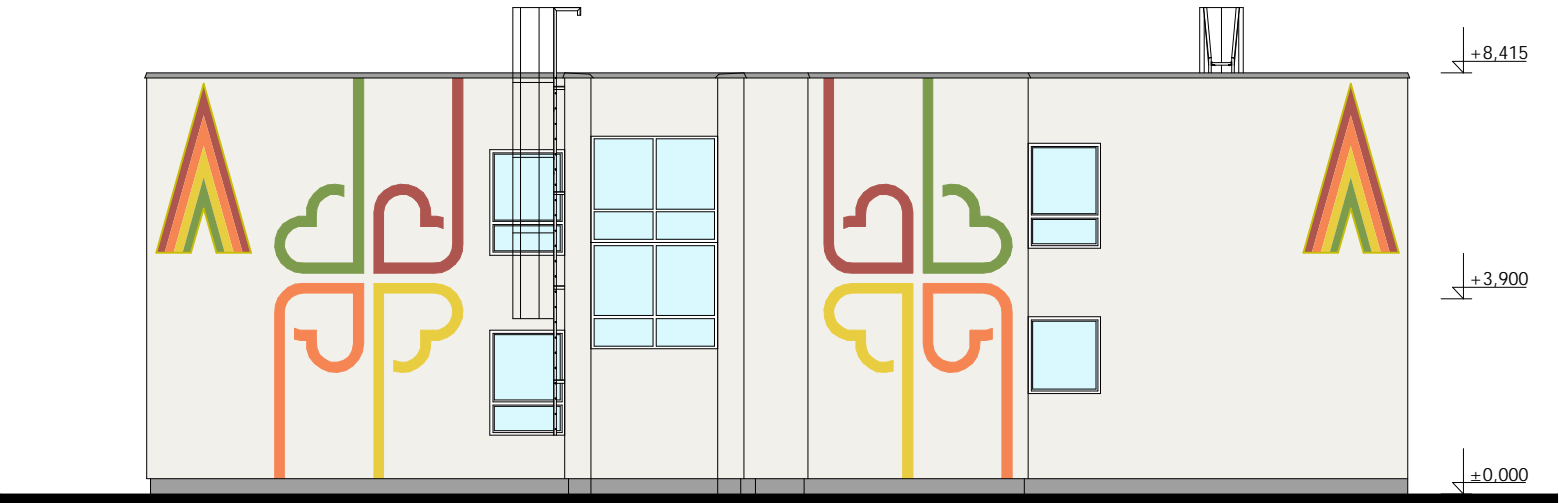







PRŮŘEZ ELÍ JIHOVÝCHODNÍ



PRŮŘEZ ELÍ SEVEROVÝCHODNÍ




LEGENDA BAREV:

	RGB 242,240,235
	RGB 245,133,82
	RGB 223,205,64
	RGB 125,155,77
	RGB 173,85,78

POZNÁMKA :

- V PŘÍPADĚ POUŽITÍ TMAVÝCH ODTÍNŮ NA FASÁDĚ (SOUČINTEL ODRAZU SVĚTLA HBW NIŽŠÍ NEŽ 25)
VĚST ZÁKLADNÍ VRSTVY BEZCEMENTOVÉHO STŘEŠNÍHO S VYZTUŽENÍM KARBONOVÝMI VLÁKNY
(PROVÉST S PŘESAHEM OD HRANY BARVY MIN 100mm NA KAŽDOU STRANU)

PROJEKTOVÁ DOKUMENTACE PRO PROVÁDĚNÍ STAVBY A VÝBĚR DODAVATELE - V1

ZODPOVĚDNÝ PROJEKTANT	VYPRACOVAL	KRESLIL	 AZPROJECT spol. s r.o. U Křižovatky 608, 280 02 Kolín IV IČO: 272 10 341 · DIČ: CZ 272 10341 Tel/fax: 321 728 755	
Ing. KADLEČEK JIŘÍ	Ing. KADLEČEK JIŘÍ	ALEŠ MORAVEC		
KRAJ STŘEDNÍ ČESKÝ			MĚSTO KOLÍN	
STAVEBNÍK: MĚSTO KOLÍN, KARLOVO NÁMĚSTÍ 78, 280 12 KOLÍN I				
AKCE			DATUM	09/2013
SNÍŽENÍ ENERGETICKÉ NÁROKŮ NA NOSTI BUDOV MŠ JERONÝMOVA V KOLÍNĚ JERONÝMOVA 772, KOLÍN IV, 280 02			ZAK.	CT13 - 22
			FORMÁT	2xA4
OBSAH			MĚŘÍTKO	Č. VÝKRESU
BAREVNÉ ŘEŠENÍ BUDOVA "A" - PRŮŘEZ SV, JV			1:150	CT1322 - 24